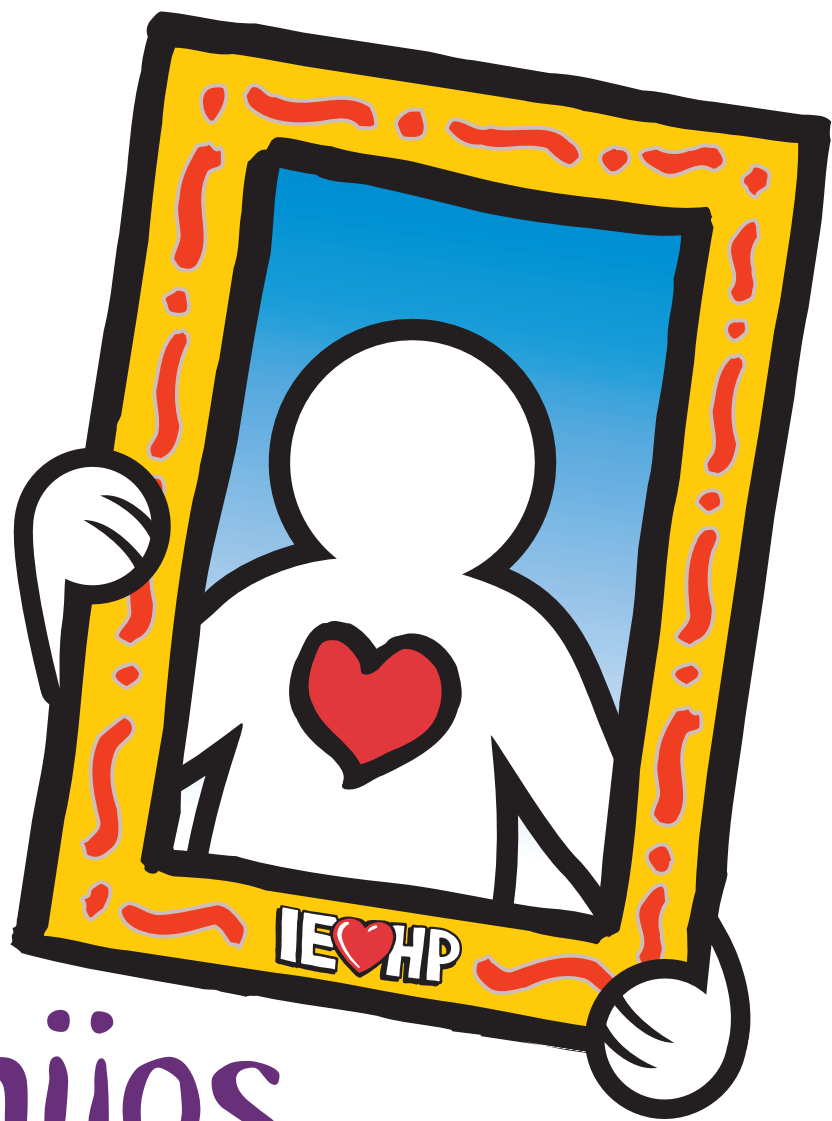


La Calidad en el cuidado de la salud es vital para el crecimiento de tus hijos



¿Por Qué Muchas Familias ESCOGEN IEHP?

Beneficios que ofrecemos:

- Horarios extendidos para tu conveniencia
- Línea telefónica abierta para consultas de enfermería fuera de los horarios de oficina
- Hablamos español

Además,

- Una amplia red de proveedores:
 - ✓ Más de 600 de los doctores más respetados del Inland Empire
 - ✓ 24 de los Hospitales Comunitarios más grandes
 - ✓ 450 Farmacias
 - ✓ 200 proveedores del cuidado de la visión

La Cobertura para tu hijo incluye:

- Dental
- Salud
- Hospitalización
- Vacunación
- Visión
- Cobertura hasta los 19 años

¡Todo por
\$6 mensuales!

No hay razón para que tu familia no la tenga

Muchas familias trabajadoras no tienen seguro de salud porque no saben que califican para un cuidado de salud de alta calidad. De hecho, 7 de cada 10 niños no asegurados, son elegibles para tener completa cobertura médica a través del programa Healthy Families por sólo \$6 mensuales. Esto incluye un seguro completo para que tu niño tenga atención médica cuando lo necesite, 365 días al año.

Buena salud significa menos preocupación

Cuando escojas IEHP, el Inland Empire Health Plan, tu familia estará preparada para cualquier problema de salud, desde dolores de gargantas e infecciones de oído hasta enfermedades más complicadas. Con un seguro confiable y al alcance de tu bolsillo, ahora puedes volver al trabajo, sabiendo que tus hijos tendrán un seguro de salud, dental y de visión de alta calidad cuando lo necesiten. Es simple: En IEHP somos una HMO comunitaria no lucrativa, donde lo que nos importa es la salud antes que el dinero.

Para inscribirte o saber más sobre este programa, sólo llama a nuestra línea gratuita 1-866-294-IEHP (4347). Hablamos español

Llámanos, así no estés seguro que calificas, y déjanos ayudarte a encontrar el plan más adecuado para tu hijo. Esto es sólo parte del Servicio al Cliente que nos ha hecho #1 en el Sur de California. Los padres de familia en San Bernardino y Riverside cuentan con estos seguros cuando sus niños lo necesitan, dentro de un plan donde lo que importa es la gente.



La Calidad en el cuidado de la salud es vital para el crecimiento de tus hijos



No hay razón para que tu familia no la tenga

Muchas familias trabajadoras no tienen seguro de salud porque no saben que califican para un cuidado de salud de alta calidad. De hecho, 7 de cada 10 niños no asegurados, son elegibles para tener completa cobertura médica a través del programa Healthy Families por sólo \$6 mensuales. Esto incluye un seguro completo para que tu niño tenga atención médica cuando lo necesite, 365 días al año.

Buena salud significa menos preocupación

Cuando escojas IEHP, el Inland Empire Health Plan, tu familia estará preparada para cualquier problema de salud, desde dolores de gargantas e infecciones de oído hasta enfermedades más complicadas. Con un seguro confiable y al alcance de tu bolsillo, ahora puedes volver al trabajo, sabiendo que tus hijos tendrán un seguro de salud, dental y de visión de alta calidad cuando lo necesiten. Es simple: En IEHP somos una HMO comunitaria no lucrativa, donde lo que nos importa es la salud antes que el dinero.

Para inscribirte o saber más sobre este programa, sólo llama a nuestra línea gratuita 1-866-294-IEHP (4347). Hablamos español

Llámanos, así no estés seguro que calificas, y déjanos ayudarte a encontrar el plan más adecuado para tu hijo. Esto es sólo parte del Servicio al Cliente que nos ha hecho #1 en el Sur de California. Los padres de familia en San Bernardino y Riverside cuentan con estos seguros cuando sus niños lo necesitan, dentro de un plan donde lo que importa es la gente.

¿Por Qué Muchas Familias ESCOGEN IEHP?

Beneficios que ofrecemos:

- Horarios extendidos para tu conveniencia
- Línea telefónica abierta para consultas de enfermería fuera de los horarios de oficina
- Hablamos español

Además,

- Una amplia red de proveedores:
 - ✓ Más de 600 de los doctores más respetados del Inland Empire
 - ✓ 24 de los Hospitales Comunitarios más grandes
 - ✓ 450 Farmacias
 - ✓ 200 proveedores del cuidado de la visión

La Cobertura para tu hijo incluye:

- Dental
- Salud
- Hospitalización
- Vacunación
- Visión
- Cobertura hasta los 19 años

**¡Todo por
\$6 mensuales!**



¿ESTA ASEGURADO TU HIJO DE EDAD ESCOLAR?



Si no lo está, tu familia podría calificar para un excelente seguro de salud

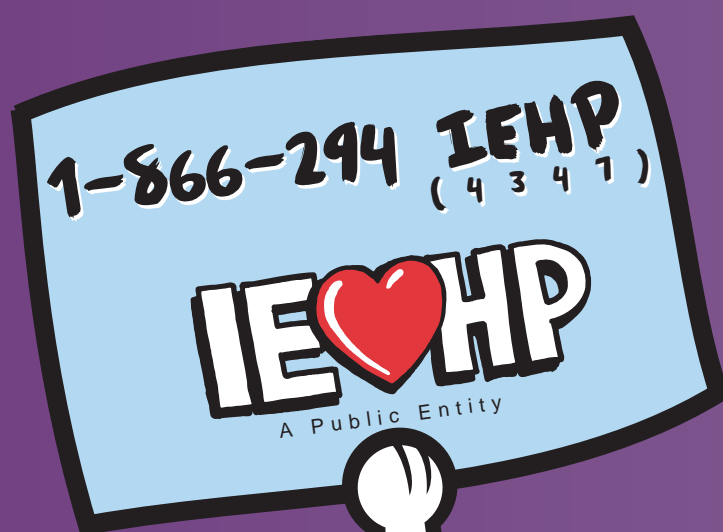
Muchas familias trabajadoras que tienen hijos en edad escolar no saben que califican para un seguro de salud de la mejor calidad. De hecho, 7 de cada 10 niños no asegurados son elegibles para tener cobertura médica por sólo **\$6 mensuales** dentro del programa Healthy Families. Esto significa cobertura médica, dental y de visión, así tus niños estarán más sanos y faltarán menos a la escuela. Y tú, como padre de familia, tendrás menos preocupaciones y perderás menos días de trabajo.

Un plan diseñado pensando en ellos

Al regresar al colegio, tus niños están expuestos a resfriados y gérmenes que pueden contagiarse de sus compañeros de clase. Y no nos olvidemos de los golpes y caídas en el patio de recreo. Cuando escojas IEHP, el Inland Empire Health Plan, tu familia estará preparada para cualquier problema de salud, desde dolores de garganta e infecciones de oído, hasta enfermedades más complicadas.

Para inscribirte o saber más sobre este programa, sólo llama a nuestra línea gratuita 1-866-294-IEHP (4347). Hablamos español

Tu niño merece un año escolar saludable. Y tu familia merece un seguro de salud de alta calidad y al alcance de tu bolsillo. Ahora puedes tenerlo con IEHP. Los padres de familia en San Bernardino y Riverside cuentan con estos seguros cuando sus niños lo necesiten, 365 días al año.



¿POR QUE MUCHAS FAMILIAS ESCOGEN IEHP?

Beneficios que ofrecemos:

- Horarios extendidos para tu conveniencia
- Línea telefónica abierta para consultas de enfermería fuera de los horarios de oficina
- Hablamos español

Además,

- Una amplia red de proveedores:
 - ✓ Más de 600 de los doctores más respetados del Inland Empire
 - ✓ 24 de los Hospitales Comunitarios más grandes
 - ✓ 450 Farmacias
 - ✓ 200 proveedores del cuidado de la visión

La Cobertura para tu hijo incluye:

- Dental
- Salud
- Hospitalización
- Vacunación
- Visión
- Cobertura hasta los 19 años

¡Todo por \$6 mensuales!

¿ESTA ASEGURADO TU HIJO DE EDAD ESCOLAR?



¿POR QUE MUCHAS FAMILIAS ESCOGEN IEHP?

Si no lo está, tu familia podría calificar para un excelente seguro de salud

Muchas familias trabajadoras que tienen hijos en edad escolar no saben que califican para un seguro de salud de la mejor calidad. De hecho, 7 de cada 10 niños no asegurados son elegibles para tener cobertura médica por sólo **\$6 mensuales** dentro del programa Healthy Families. Esto significa cobertura médica, dental y de visión, así tus niños estarán mas sanos y faltarán menos a la escuela. Y tú, como padre de familia, tendrás menos preocupaciones y perderás menos días de trabajo.

Un plan diseñado pensando en ellos

Al regresar al colegio, tus niños están expuestos a resfriados y gérmenes que pueden contagiarse de sus compañeros de clase. Y no nos olvidemos de los golpes y caídas en el patio de recreo. Cuando escojas IEHP, el Inland Empire Health Plan, tu familia estará preparada para cualquier problema de salud, desde dolores de garganta e infecciones de oído, hasta enfermedades más complicadas.

Para inscribirte o saber más sobre este programa, sólo llama a nuestra línea gratuita 1-866-294-IEHP (4347). Hablamos español

Tu niño merece un año escolar saludable. Y tu familia merece un seguro de salud de alta calidad y al alcance de tu bolsillo. Ahora puedes tenerlo con IEHP. Los padres de familia en San Bernardino y Riverside cuentan con estos seguros cuando sus niños lo necesiten, 365 días al año.



Beneficios que ofrecemos:

- Horarios extendidos para tu conveniencia
- Línea telefónica abierta para consultas de enfermería fuera de los horarios de oficina
- Hablamos español

Además,

- Una amplia red de proveedores:
 - ✓ Más de 600 de los doctores más respetados del Inland Empire
 - ✓ 24 de los Hospitales Comunitarios más grandes
 - ✓ 450 Farmacias
 - ✓ 200 proveedores del cuidado de la visión

La Cobertura para tu hijo incluye:

- Dental
- Salud
- Hospitalización
- Vacunación
- Visión
- Cobertura hasta los 19 años

¡Todo por \$6 mensuales!